

令和4年度 夏季特別展覧会

いろいろな絵、見てみよう！



よつこごと！ 美術の森へ



◆会期／令和4年7月15日(金)～8月28日(日)

●開館時間／9時～17時(入館は16時30分まで)

●休館日／毎週月曜日(月曜日が祝日の場合その翌日)

●観覧料／一般400円(320円) 高大生300円(240円)

中学生以下は無料 ※()は20名以上の団体料金

※障がい者手帳などを提示の方は無料

※友の会会員の方は、会員証をご観覧いただけます。

●主 催／八代市立博物館未来の森ミュージアム八代市
協 賛／八代市立博物館友の会



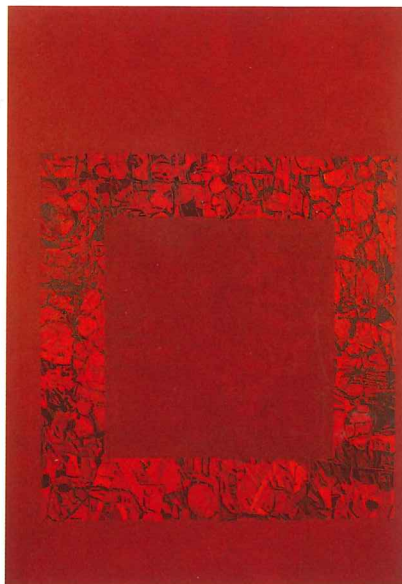
ぶどう 北八代 1968年 194×98cm

この夏は、博物館が収蔵する現代作家の作品の中から、色彩豊かで個性あふれる絵画を一堂に展示いたします。
風景や動植物を描いた具象画や幾何学的な形を組合わせた抽象画など、多様な表現の世界をごらんいただき、絵画を見る楽しみを体感していただきたいと思います。

出品作家は、いずれも八代・熊本にゆかりのある作家たちで、画業に専念、または様々な職業につきながら、生涯を通じて、絵画制作に情熱を注いだ方々です。
これらの作品からは、描くことの喜びと苦しみ、高揚と葛藤など作家の様々な思いが感じられ、そのパワーとひたむきさに胸を打たれます。



MONUMENT 藏本朝美 1984年 162×112cm



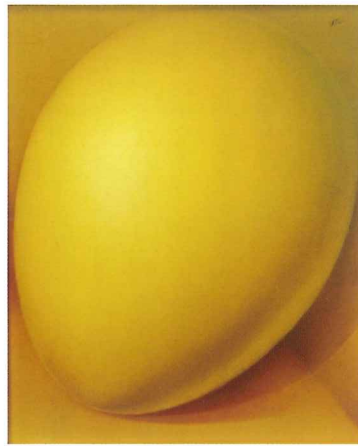
形象 藏本朝美 1995年 162×112cm

■出品作家(50音順)

板井榮雄
内田勝弘
梅本妙子
江上龍介
北八代
木村千鶴子
清原武則
藏本朝美
芹川光行
千賀友子
田代順七
谷光
原田秀雄
秀島由己男
二子石義之
正木希明
三浦洋一
山口輝也
渡辺綱男



清流 正木希明 91×117cm



卵 梅本妙子 1979年 65×53cm

信念をもって制作に打ち込んだ作家たちの作品は、災害やコロナ禍、戦乱など何が起こるか分からない混乱の時代に直面している私たちに、きつとながしかのヒントを与えてくれるものと思います。



阿蘇 個人蔵 田代順七 1984年 162×132cm

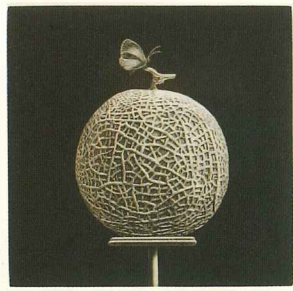


陰と陽 個人蔵 江上龍介 46×38cm

この夏、博物館で「運命の一枚」に出会ってみませんか。
(山崎)



詩画集「静物考」より
melon 秀島由己男
1985年 17×17cm



夏 板井榮雄 1968年 130×162cm

展覧会講座

いずれも博物館講義室にて

① 体験講座「人物クロッキーに挑戦！」

とき 7月23日(土) 13時～15時

講師 澤村武山氏 (画家)

対象 小学校高学年(5・6年生)から中学生

定員 10組

② 鑑賞講座「絵を見るヒント

～いろんな絵、見てみよう!～

とき 7月30日(土) 13時～14時30分

対象 小学生とその保護者 定員 20人

※電話予約制です。申込受付を7月5日(火)午前9時から開始します。定員に達し次第終了します。

参加費
無料



閉ざされたI 千賀友子 1999年 88×129cm