

背すじぞくぞく!?

こわいもの ワールド

古くから人は、自分たちに降りかかる災厄や不思議な現象を何者かのせいにする事で、目に見えない恐怖や不安を説明しようとしてきました。そうして生み出されたものが、妖怪や幽霊といった異界のものたちです。本展覧会では、「こわいもの」をキーワードに、「妖怪」、「幽霊」、「鬼」、「地獄」にまつわる作品を一堂に紹介します。博物館に大集合した様々な「こわいもの」から、人間の営みとともに想像・創造され、畏れられたり、崇められたり、そして楽しまれた、魅力あふれる妖の^{あやかし}世界をご堪能ください。



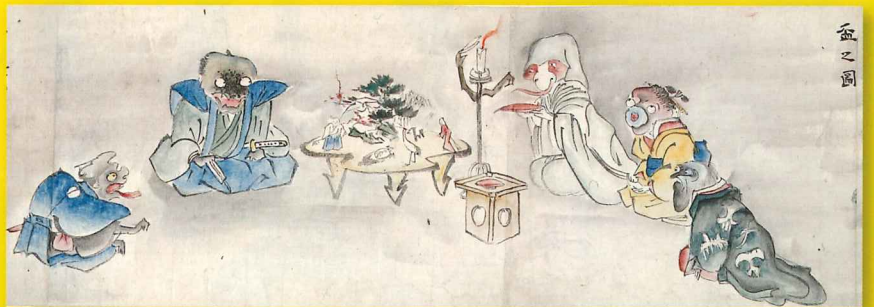
百怪図巻(部分) 佐脇高之 元文2年(1737) 福岡市博物館所蔵 ※会期中展示替えを行います



幽霊図 駒井源晴 18世紀 福岡市博物館所蔵



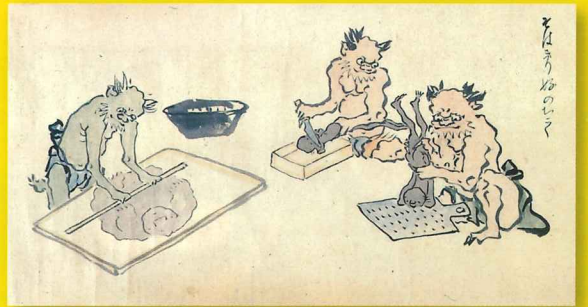
付喪神図 伊藤若沖 18世紀 福岡市博物館所蔵



化物婚礼絵巻(部分) 岡義訓 文久3年(1863) 松井文庫所蔵 ※会期中展示替えを行います



能面 般若 児玉近江満昌作 17~18世紀 松井文庫所蔵



地獄図巻(部分) 耳鳥斎 寛政5年(1793) 熊本県立美術館所蔵 ※会期中展示替えを行います

特別講演会

博物館講義室にて

聴講
無料

① 4月23日(土) 14時~15時30分

演題: 妖怪画・幽霊画の魅力

講師: 宮原 江梨(本館学芸員)

② 5月 7日(土) 14時~15時30分

演題: 「熊本の妖怪」百年史

講師: 鈴木 寛之氏(熊本大学文学部准教授)

※いずれも電話による
事前申込が必要です。
4月4日(月)9時~受付開始。
定員30名に達し次第締切。
問合せ: 八代市立博物館
(0965-34-5555)



【交通のご案内】

- JR** 鹿児島本線・肥薩おれんじ鉄道八代駅下車3km
九州新幹線新八代駅下車6km
- バス** 八代駅・新八代駅西口から「検察庁・法務局・市博物館前」
「北荒神町福祉センター前」八代市役所前いずれかのバス停下車
- 車** 八代I.Cから八代港線に入り、田中西町交差点を左折(南下)
松浜軒前交差点を右折すく ※大型バス4台、普通車40台駐車可



八代市立博物館未来の森ミュージアム

〒866-0863 熊本県八代市西松江城町12-35 TEL0965-34-5555 FAX0965-33-9200
博物館ホームページ <http://www.city.yatsushiro.kumamoto.jp/museum/>